

## PATVIRTINTA

Kauno kolegijos Akademinės tarybos

2018 m. vasario 22 d. nutarimu Nr. (2.2.)-3-6

(2021 m. balandžio 8 d. nutarimo Nr. (2.2.)-3-18  
redakcija)

# KAUNO KOLEGIJOS LAISVAI PASIRENKAMŲ DALYKŲ / MODULIŲ STUDIJŲ PLANAVIMO IR ORGANIZAVIMO TVARKOS APRAŠAS

## I SKYRIUS BENDROSIOS NUOSTATOS

1. Kauno kolegijos laisvai pasirenkamų dalykų / modulių studijų planavimo ir organizavimo tvarkos aprašas (toliau – Aprašas) nustato laisvai pasirenkamų dalykų / modulių studijų planavimą, studento registravimo(-si) laisvai pasirenkamų dalykų / modulių studijoms ir laisvai pasirenkamų dalykų / modulių studijų organizavimo Kauno kolegijoje (toliau – Kolegija) tvarką. Šiuo Aprašu reglamentuojamas Kolegijos studentų laisvai pasirenkamų dalykų / modulių pa(-si)rinkimo procesas (1 priedas).

2. Šis Aprašas parengtas vadovaujantis Kolegijos studijų tvarka.

3. Kolegijos laisvai pasirenkami dalykai / moduliai – tai tos pačios ar kitos studijų krypties dalykai / moduliai, kuriuos studentas gali pasirinkti iš Kolegijos laisvai pasirenkamų dalykų / modulių sąrašo. Kolegijos laisvai pasirenkamų dalykų / modulių sąrašas sudaromas iš Kalbų centro, Verslo centro, Kultūrinės veiklos ir sporto centro bei fakultetų pateiktų studijų dalykų / modulių, kurie siūlomi studentams studijuoti kitais mokslo metais kaip laisvai pasirenkami dalykai / moduliai.

4. Kolegijos laisvai pasirenkamų dalykų / modulių sąrašė esantis dalykas / modulis neturi reikalauti specialaus pasirengimo jį studijuoti. Laisvai pasirenkamas dalykas / modulis be dalyko / modulio studijų rezultatų turi tenkinti individualius studento studijų poreikius bei ugdyti bendrąsias ir (ar) profesines kompetencijas.

5. Studentas gali rinktis tik tuos laisvai pasirenkamus dalykus / modulius, kurie nėra privalomieji jo studijuojamoje programoje.

6. Laisvai pasirenkamas dalykas yra 3 studijų kreditų apimties, o laisvai pasirenkamas modulis – 15 studijų kreditų apimties.

## II SKYRIUS

### LAISVAI PASIRENKAMŲ DALYKŲ / MODULIŲ STUDIJŲ PLANAVIMAS

7. Studijų programų plane laisvai pasirenkami dalykai / moduliai turi būti numatyti ne anksčiau kaip nuo 3 semestro ir ne daugiau kaip vienas laisvai pasirenkamas dalykas / modulis semestre. Rekomenduojama studijų programų plane nenumatyti laisvai pasirenkamų dalykų / modulių semestruose, kuriuose vykdomos išorinės praktikos.

8. Nuolatinių studijų studentams (išskyrus regioninius padalinius) registraciją į laisvai pasirenkamų dalykų / modulių studijas organizuoja Studijų skyrius.

9. Regioninių padalinių ir Kolegijos iššestinių studijų studentams registracija į laisvai pasirenkamų dalykų / modulių studijas organizuojama akademinų padalinių nustatyta tvarka.

10. Kalbų centras, Verslo centras, Kultūrinės veiklos ir sporto centras iki kovo 1 d. Studijų skyriui pateikia kitiems mokslo metams laisvai pasirenkamų dalykų / modulių sąrašą (kalbų studijoms, aktyviai fizinei veiklai ir verslumo įgūdžių lavinimui). Sąrašė nurodomas maksimalus ir minimalus studentų skaičius laisvai pasirenkamo dalyko / modulio studijoms, dalyko / modulio pavadinimas, jo trumpas aprašymas, apimtis kreditais, galutinis atsiskaitymas (egzaminas / projekto gynimas), semestras, studijavimo laikotarpis, galutinio atsiskaitymo studijų savaitė, laisvai pasirenkamą dalyką / modulį realizuojančio centro pavadinimas, adresas, dėstantis dėstytojas(-ai) / modulį koordinuojantis dėstytojas (modulį dėstantis dėstytojas (-ai)).

11. Studijų skyrius iki kovo 5 d. fakultetams pateikia sąrašą su maksimaliu laisvai pasirenkamų dalykų / modulių vietų skaičiumi, apskaičiuotu pagal vietų skaičiaus nustatymo metodiką (2 priedas).

12. Fakultetas laisvai pasirenkamų dalykų / modulių sąrašą sudaro iš katedros / akademijos / centro siūlomų laisvai pasirenkamų studijų dalykų / modulių.

13. Fakultetas iki kovo 20 d. Studijų skyriui pateikia kitiems mokslo metams siūlomų laisvai pasirenkamų dalykų / modulių sąrašą. Sąrašė nurodomas maksimalus ir minimalus studentų skaičius laisvai pasirenkamo dalyko / modulio studijoms, dalyko / modulio pavadinimas, jo trumpas aprašymas, apimtis kreditais, galutinis atsiskaitymas (egzaminas / projekto gynimas), semestras, studijavimo laikotarpis, galutinio atsiskaitymo studijų savaitė, laisvai pasirenkamą dalyką / modulį realizuojanti katedra / akademija / centras, adresas, dėstantis dėstytojas(-ai) / modulį koordinuojantis dėstytojas (modulį dėstantis dėstytojas (-ai)).

14. Studijų skyrius iki kovo 25 d. informaciją apie laisvai pasirenkamus dalykus / modulius kitiems mokslo metams skelbia Kolegijos Virtualioje mokymosi aplinkoje.

15. Katedra / akademija / centras iki balandžio 5 d. peržiūri laisvai pasirenkamų dalykų / modulių sąrašą ir Studijų skyriui pateikia informaciją apie laisvai pasirenkamus dalykus / modulius, kurių negali rinktis nurodytų studijų programų studentai.

16. Katedros vedėjas / akademijos vadovas / centro vadovas užtikrina, kad iki balandžio 20 d. studentai būtų supažindinti su Aprašu, su Kolegijos siūlomų laisvai pasirenkamų dalykų / modulių sąrašu ir semestrais, kuriuose studijų dalykai / moduliai turi būti pasirinkti.

### III SKYRIUS

#### REGISTRAVIMAS(-IS) LAISVAI PASIRENKAMŲ DALYKŲ / MODULIŲ STUDIJOMS

17. Kolegijos akademinų padalinių nuolatinių studijų studentų registracija į kitų mokslo metų laisvai pasirenkamų dalykų / modulių studijas vyksta Studijų valdymo sistemoje.

18. Registracija į laisvai pasirenkamus dalykus / modulius vykdoma dviem etapais gegužės mėnesį. Registracijos etapų datos tvirtinamos direktoriaus įsakymu:

18.1. I ETAPAS: studentai Studijų valdymo sistemoje registruojasi į laisvai pasirenkamus dalykus / modulius kitų mokslo metų rudens ir pavasario semestrai. Studentai, norintys atšaukti įvykdytą registraciją, turi kreiptis el. paštu į Studijų valdymo sistemos vystymo vadovą ne vėliau kaip likus 3 d. d. iki antro etapo pradžios.

18.2. II ETAPAS: Studentai registruojasi į likusias laisvai pasirenkamų dalykų / modulių vietas, jei nedalyvavo I etape arba studento prašymu ankstesnė registracija buvo atšaukta.

19. Studento registracija į laisvai pasirenkamą studijų dalyką/modulį gali būti atšaukta rudens semestru iki rugsėjo 10 d., pavasario semestru – iki vasario 10 d. jeigu:

19.1. dėl studentų nubyrimo, studijų stabdymo ar laisvai pasirenkamų dalykų / modulių įskaitymo liko mažiau nei 5 studentai pasirinkę konkretų laisvai pasirenkamą studijų dalyką/modulį;

19.2. studentas per klaidą pasirinko aukštesnio lygio užsienio kalbų studijų dalyką/modulį;

19.3. pasirinkto studijų dalyko/modulio studijų rezultatai sutampa su studijuojamos studijų programos privalomojo studijų dalyko/modulio rezultatais.

20. Katedros vedėjas / akademijos vadovas / centro vadovas turi užtikrinti, kad neužsiregistravę studentai būtų užregistruoti į laisvai pasirenkamų dalykų / modulių likusias laisvas vietas.

21. Neužsiregistravę studentai Studijų valdymo sistemoje registruojami į katedros / akademijos / centro realizuojamų laisvai pasirenkamų dalykų / modulių likusias laisvas vietas iki birželio 10 d. Registraciją atlieka katedra / akademija / centras.

22. Jei katedros / akademijos / centro realizuojamuose laisvai pasirenkamuose dalykuose / moduluose laisvų vietų studijoms nebėra, neužregistruotus studentus į kitos katedros / akademijos / centro likusias laisvas vietas registruoja Studijų valdymo sistemos vystymo vadovas iki birželio 30 d.

23. Katedros vedėjas / akademijos vadovas / centro vadovas turi užtikrinti, kad studentai grįžę po studijų sustabdymo arba priimti į aukštesnį kursą, įvertinus kiekvieno studento poreikius ir katedros / akademijos / centro laisvai pasirenkamų dalykų / modulių likusias laisvas vietas, būtų užregistruoti į katedros / akademijos / centro laisvai pasirenkamų dalykų / modulių studijų užsiėmimus (Studijų valdymo sistemoje) rudens semestru iki rugsėjo 15 d., pavasario semestru – iki vasario 15 d.

24. Jei katedros / akademijos / centro siūlomuose laisvai pasirenkamuose dalykuose / moduluose laisvų vietų studijoms nėra, neužregistruotus studentus į kitos katedros / akademijos / centro likusias laisvas vietas registruoja Studijų valdymo sistemos vystymo vadovas pagal katedros / akademijos / centro pateiktą informaciją el. paštu rudens semestru iki rugsėjo 15 d., pavasario semestru – iki vasario 15 d.

### IV SKYRIUS

**LAISVAI PASIRENKAMŲ DALYKŲ / MODULIŲ STUDIJŲ ORGANIZAVIMAS**

25. Laisvai pasirenkamų dalykų / modulių studijas koordinuoja ir vykdo akademiniai padaliniai.

26. Laisvai pasirenkamų dalykų / modulių užsiėmimai Kolegijoje vykdomi antradieniais ne anksčiau kaip nuo 8 paskaitos. Išimtiniu atveju, kai grupė suformuota iš tai pačiai katedrai / akademijai / centrai priklausančių studijų programų studentų, laisvai pasirenkamų dalykų / modulių užsiėmimai gali būti planuojami kitu metu.

27. Studentui pageidaujant, jam gali būti įskaityti Kolegijoje arba kitoje aukštojoje mokykloje išklaustyti ir įvertinti dalykai / moduliai kaip laisvai pasirenkami dalykai / moduliai, vadovaujantis Studijavimo pasiekimų įskaitymo Kauno kolegijoje tvarka, jei jie nesutampa su Kolegijoje studijuojamos studijų programos privalomaisiais dalykais / moduliais.

28. Laisvai pasirenkamų dalykų / modulių studijų tvarkaraštis skelbiamas Virtualioje mokymo aplinkoje pdf formatu.

**V SKYRIUS  
BAIGIAMOSIOS NUOSTATOS**

29. Šis Aprašas tvirtinamas ir gali būti keičiamas arba pripažįstamas netekusiu galios Akademinės tarybos nutarimu.

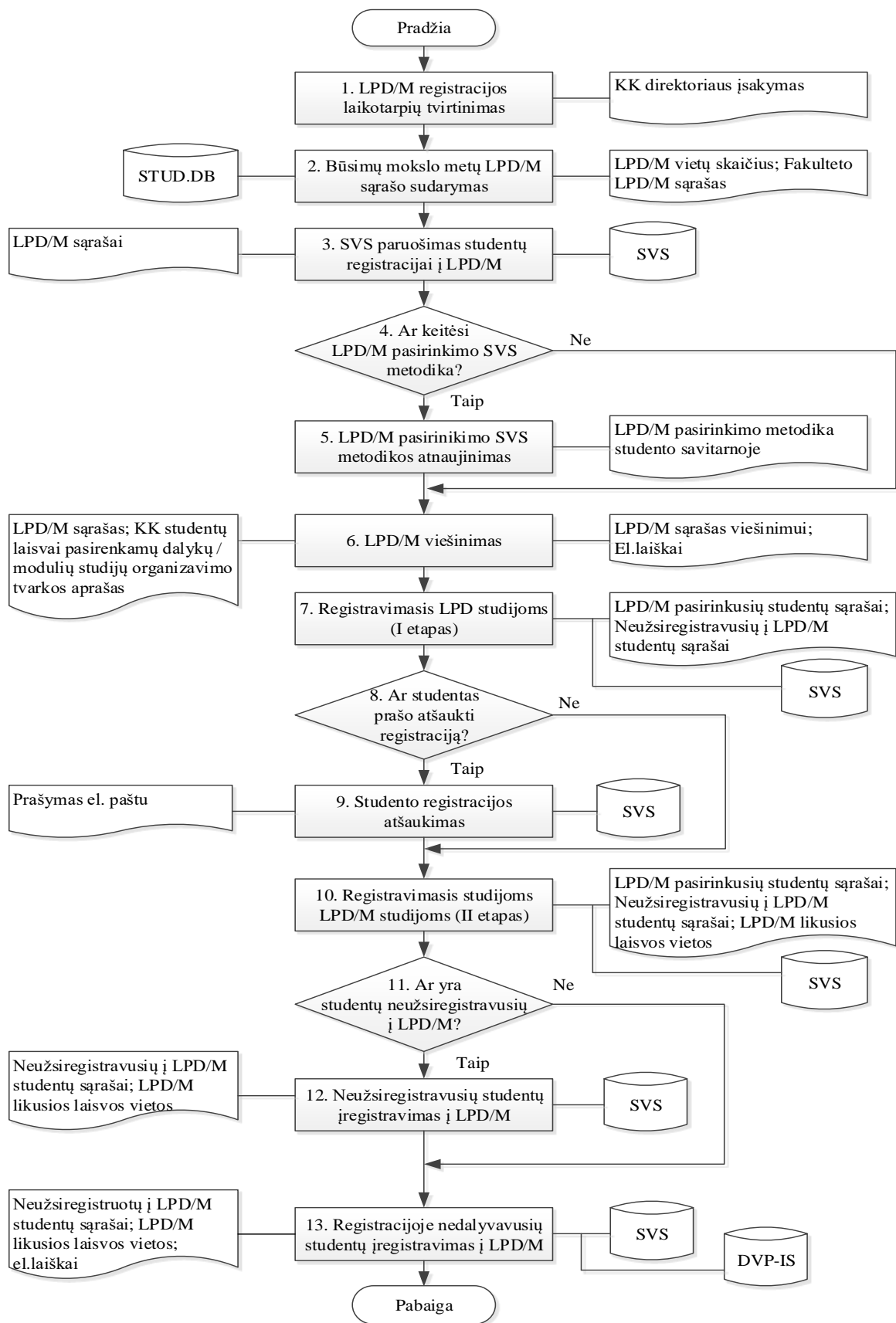
30. Šis Aprašas įsigalioja kitą dieną po jo paskelbimo Kolegijos vidaus informacinėje sistemoje.

---

**Susijusių dokumentų sąrašas:**

Studijavimo pasiekimų įskaitymo Kauno kolegijoje tvarka, patvirtinta Akademinės tarybos 2017 m. spalio 31 d. nutarimu Nr. (2.2.)-3-21.

## KAUNO KOLEGIJOS LAISVAI PASIRENKAMŲ DALYKŲ / MODULIŲ PA(-SI)RINKIMO PROCESO SRAUTO DIAGRAMA



**KAUNO KOLEGIJOS LAISVAI PASIRENKAMŲ DALYKŲ / MODULIŲ  
PA(-SI)RINKIMO PROCESO VEIKLŲ APRAŠYMAS**

| <b>VEIKSMŲ / UŽDUOČIŲ<br/>APIBŪDINIMAS</b>   | <b>DOKUMENTAI/<br/>FORMOS</b>                   | <b>ATSAKINGAS<br/>VYKDYTOJAS</b>                                     | <b>DERINIMAS</b>  |
|--|---|--|---|
| <b>1. Laisvai pasirenkamų dalykų/modulių (toliau LPD/M) registracijos laikotarpių tvirtinimas</b>  |   |  |   |
| 1.1. LPD/M registracijos etapai tvirtinami KK direktoriaus įsakymu   | KK direktoriaus įsakymas                        | Studijų skyriaus specialistas  |   |
| 1.2. Kauno kolegijos interneto svetainėje atnaujinama informacija susijusi su laisvai pasirenkamais dalykais / moduliais (pagal Studijų skyriaus pateiktą informaciją) |   | Rinkodaros ir komunikacijos skyrius                                  |   |
| <b>2. Būsimų mokslo metų LPD/M sąrašo sudarymas</b>  |   |  |   |
| 2.1. Iki kovo 1 d. Studijų skyriui pateikiamas kitiems mokslo metams kalbų studijoms ir aktyviai fizinei veiklai siūlomų LPD/M sąrašas.                                | LPD/M sąrašas                                   | Kalbų centro vadovas;<br>Kultūrinės veiklos ir sporto centro vadovas |   |
| 2.2. Iki kovo 5 d. fakultetams pateikiamas kitų mokslo metų maksimalus LPD/M vietų skaičius.   | STUD.DB<br>LPD/M vietų skaičius                 | Studijų skyriaus specialistas  |   |
| 2.3. Iki kovo 20 d. Studijų skyriui pateikiamas kitais mokslo metais studentams studijuoti siūlomas LPD/M sąrašas.   | Fakulteto LPD/M sąrašas                         | Fakulteto prodekanas /<br>Studijų vedėjas                            | Katedros vedėjas /<br>Akademijos vadovas /<br>Centro vadovas /<br>Studijų vedėjas |
| 2.4. Iki kovo 25 d. sudaromas kitais mokslo metais studentams studijuoti siūlomų LPD/M sąrašas.  | LPD/M sąrašas                                   | Studijų skyriaus specialistas  | Fakulteto prodekanas / Studijų vedėjas  |
| <b>3. Studijų valdymo sistemos (toliau SVS) paruošimas studentų registracijai į LPD/M</b>  |   |  |   |
| 3.1. Iki balandžio 1 d. SVS studentai užregistruojami į kitų mokslo metų semestrus, kuriuose jie turės pasirinkti LPD/M.   | SVS   | Studijų valdymo sistemos vystymo vadovas                             |   |
| 3.2. Iki balandžio 18 d. SVS sutvarkomi LPD/M sąrašai pagal studijų semestrus.   | LPD/M sąrašai<br>SVS                            | Studijų valdymo sistemos vystymo vadovas                             |   |
| 3.3. Iki balandžio 20 d. SVS patikslinami studijų programų planai.   | SVS   | Katedros /<br>Akademijos /<br>Centro administratorius                | Katedros vedėjas /<br>Akademijos vadovas /<br>Centro vadovas /<br>Studijų vedėjas |
| 3.4. Iki balandžio 20 d. SVS sukuriama LPD/M užsiėmimai.   | SVS   | Katedros /<br>Akademijos /<br>Centro administratorius                | Katedros vedėjas /<br>Akademijos vadovas /<br>Centro vadovas /<br>Studijų vedėjas |
| 3.5. Iki balandžio 20 d. SVS įvedamos LPD/M registracijos datos.   | SVS   | Studijų valdymo sistemos vystymo vadovas                             |   |
| <b>4. Ar keitėsi LPD/M pasirinkimo SVS metodika?</b>   |   |  |   |
| 4.1. Jei LPD/M pasirinkimas SVS keitėsi, toliau žr. 5.   |   |  |   |
| 4.2. Jei LPD/M pasirinkimas SVS nesikeitė, toliau žr. 6.   |   |  |   |
| <b>5. LPD/M pasirinkimo SVS metodikos atnaujinimas</b>   |   |  |   |
| 5.1. Atnaujinama LPD/M pasirinkimo SVS metodika.   | LPD/M pasirinkimo metodika studento savitarroje | Studijų valdymo sistemos vystymo vadovas                             |   |
| 5.2. LPD/M pasirinkimo SVS metodika patalpinama Kauno kolegijos interneto svetainėje.  |   | Rinkodaros ir komunikacijos skyrius                                  |   |

|   |   |  |  |
|---|---|--|--|
| <b>6. LPD/M viešinimas</b>  |   |  |  |
| 6.1. Iki kovo 25 d. Kolegijos Virtualioje mokymosi aplinkoje skelbiama informacija apie kitais mokslo metais studentams studijuoti siūlomus LPD/M.  | LPD/M sąrašas viešinimui  | Studijų skyriaus specialistas  | Rinkodaros ir komunikacijos skyrius                                      |
| 6.2. Iki balandžio 5 d. peržiūrimas LPD/M sąrašas ir Studijų skyriui pateikiama informacija apie LPD/M, kurių negali rinktis nurodytų studijų programų studentai.   | LPD/M sąrašas   | Katedros vedėjas / Akademijos vadovas / Centro vadovas / Studijų vedėjas |  |
| 6.3. Iki balandžio 20 d. studentai supažindinami su Kauno kolegijos studentų LPD/M studijų organizavimo tvarkos aprašu, su siūlomais pasirinkti LPD/M ir informuojami apie semestrus, kuriuose pagal studijų programą privalo pasirinkti LPD/M. | Kauno kolegijos studentų LPD/M studijų organizavimo tvarkos aprašas   | Katedros vedėjas / Akademijos vadovas / Centro vadovas / Studijų vedėjas |  |
| 6.4. Iki balandžio 20 d. studentams Kolegijos suteiktu elektroniniu paštu išsiunčiama informacija apie LPD/M pasirinkimą.   | El. laiškai   | Studijų skyriaus specialistas  |  |
| <b>7. Registravimasis LPD/M studijoms (I ETAPAS)</b>  |   |  |  |
| 7.1. I ETAPAS – studentai SVS registruojasi LPD/M studijoms kitų mokslo metų rudens ir pavasario semestruose.   | SVS   | Studentai  |  |
| 7.2. SVS formuojamos LPD/M pasirinkimo ataskaitos, studentai raginami dalyvauti LPD/M pasirinkime.  | LPD/M pasirinkusių studentų sąrašai; Neužsiregistravusių LPD/M studentų sąrašai                                     | Katedros / Akademijos / Centro administratorius                          | Katedros vedėjas / Akademijos vadovas / Centro vadovas / Studijų vedėjas |
| <b>8. Ar studentas prašo atšaukti registraciją?</b>   |   |  |  |
| 8.1. Jei studentas nori atšaukti registraciją, toliau žr. 9   |   |  |  |
| 8.2. Jei nėra studentų, norinčių atšaukti registraciją, toliau žr.10  |   |  |  |
| <b>9. Studento registracijos atšaukimas</b>   |   |  |  |
| 9.1. Studentai, norintys atšaukti įvykdytą registraciją, turi kreiptis el. paštu į Studijų valdymo sistemos vystymo vadovą ne vėliau kaip likus 3 d. d. iki antro etapo pradžios.   | Prašymas el. paštu  | Studentas  |  |
| 9.2. Gavus studento prašymą, atliekamas studento išregistravimas iš prašyme nurodyto LPD/M.   | SVS   | Studijų valdymo sistemos vystymo vadovas                                 |  |
| <b>10. Registravimasis LPD/M studijoms (II ETAPAS)</b>  |   |  |  |
| 10.1. II ETAPAS – studentai registruojasi į likusias LPD/M vietas, jei nedalyvavo I etape arba studento prašymu ankstesnė registracija buvo atšaukta.   | SVS   | Studentai  |  |
| 10.2. SVS formuojamos LPD/M pasirinkimo ataskaitos.   | LPD/M pasirinkusių studentų sąrašai; Neužsiregistravusių LPD/M studentų sąrašai; LPD/M likusios laisvos vietos; SVS | Katedros / Akademijos / Centro administratorius                          | Katedros vedėjas / Akademijos vadovas / Centro vadovas / Studijų vedėjas |
| <b>11. Ar yra studentų neužsiregistravusių į LPD/M?</b>   |   |  |  |
| 11.1. Jei yra studentų, neužsiregistravusių LPD/M, toliau žr. 12.   |   |  |  |
| 11.2. Jei nėra studentų, neužsiregistravusių LPD/M, toliau žr.13.   |   |  |  |

| <b>12. Neužsiregistravusių studentų įregistravimas į LPD/M</b>   |  |  |  |
|--|--|--|--|
| 12.1. Iki birželio 10 d. neužsiregistravę į LPD/M studentai, SVS registruojami į katedros / akademijos / centro realizuojamų LPD/M laisvas vietas.   | Neužsiregistravusių į LPD/M studentų sąrašai;<br>LPD/M likusios laisvos vietos;<br>SVS | Katedros vedėjas / Akademijos vadovas / Centro vadovas / Studijų vedėjas |  |
| 12.2. Iki birželio 30 d. neužregistruoti į LPD/M studentai, registruojami į kitos katedros / akademijos / centro likusias laisvas vietas.  | Neužregistruotų į LPD/M studentų sąrašai;<br>LPD/M likusios laisvos vietos;<br>SVS     | Studijų valdymo sistemos vystymo vadovas                                 | Katedros vedėjas / Akademijos vadovas / Centro vadovas / Studijų vedėjas |
| <b>13. Registracijoje nedalyvavusių studentų įregistravimas į LPD/M</b>  |  |  |  |
| 13.1. Rudens semestru – iki rugsėjo 15 d., pavasario semestru – iki vasario 15 d., grįžę po studijų sustabdymo ir priimti į aukštesnį kursą studentai, registruojami SVS į katedros / akademijos / centro realizuojamų LPD/M laisvas vietas.   | Neužregistruotų į LPD/M studentų sąrašai;<br>LPD/M likusios laisvos vietos;<br>SVS     | Katedros vedėjas / Akademijos vadovas / Centro vadovas / Studijų vedėjas | Studentas  |
| 13.2. Rudens semestru – iki rugsėjo 15 d., pavasario semestru – iki vasario 15 d., grįžę po studijų sustabdymo ir priimti į aukštesnį kursą studentai, registruojami į kitos katedros / akademijos / centro likusias laisvas LPD/M vietas pagal katedros / akademijos / centro pateiktą informaciją el. paštu. | el. laiškai;<br>LPD/M likusios laisvos vietos;<br>SVS                                  | Studijų valdymo sistemos vystymo vadovas                                 | Katedros vedėjas / Akademijos vadovas / Centro vadovas / Studijų vedėjas |

**KAUNO KOLEGIJOS LAISVAI PASIRENKAMŲ DALYKŲ / MODULIŲ  
VIETŲ SKAIČIAUS PASKIRSTYMO FAKULTETAMS METODIKA**

Kauno kolegijos LPD/M vietų skaičiaus paskirstymo fakultetams metodika nustato fakulteto maksimalaus LPD/M vietų skaičiaus apskaičiavimo eigą.

1. Apskaičiuojamas fakulteto nuolatinių studijų studentų, kurie dalyvaus laisvai pasirenkamų dalykų (toliau – LPD) pasirinkime, skaičius pagal studijų semestrus. Studentų skaičius fiksuojamas einamųjų metų kovo 1 d.

2. Apskaičiuojamas fakulteto nuolatinių studijų studentų, kurie dalyvaus laisvai pasirenkamų modulių (toliau – LPM) pasirinkime, skaičius pagal studijų semestrus. Studentų skaičius fiksuojamas einamųjų metų kovo 1 d.

3. Apskaičiuojamas bendras Kolegijos LPD vietų skaičius (pagal semestrus), susumuojant fakultetų nuolatinių studijų studentų, kurie dalyvaus LPD pasirinkime, skaičius.

4. Apskaičiuojamas bendras Kolegijos LPM vietų skaičius (pagal semestrus), susumuojant fakultetų nuolatinių studijų studentų, kurie dalyvaus LPM pasirinkime, skaičius.

5. Apskaičiuojamas Kalbų centro, Verslo centro bei Kultūrinės veiklos ir sporto centro užimamas LPD ir LPM vietų skaičius (pagal semestrus), įvertinus kitiems mokslo metams pateiktame LPD/M, skirtų kalbų studijoms, aktyviai fizinei veiklai ir verslumo įgūdžių lavinimui, sąrašė nurodytą maksimalų studentų skaičių LPD/M studijoms.

6. Apskaičiuojama LPD užimtų vietų dalis procentais (pagal semestrus). Kalbų centro, Verslo centro bei Kultūrinės veiklos ir sporto centro užimamas LPD vietų skaičius semestre dalijamas iš bendro Kolegijos LPD vietų skaičius semestre ir paverčiamas procentine išraiška.

7. Apskaičiuojama LPM užimtų vietų dalis procentais (pagal semestrus). Kalbų centro, Verslo centro bei Kultūrinės veiklos ir sporto centro užimamas LPM vietų skaičius semestre dalijamas iš bendro Kolegijos LPM vietų skaičius semestre ir paverčiamas procentine išraiška.

8. Apskaičiuojamas fakulteto maksimalus LPD vietų skaičius (pagal semestrus). Fakulteto nuolatinių studijų studentų, kurie dalyvaus LPD pasirinkime, skaičius sumažinamas LPD užimtų vietų procentine dalimi, paskaičiuota pagal 6 punktą.

9. Apskaičiuojamas fakulteto maksimalus LPM vietų skaičius (pagal semestrus). Fakulteto nuolatinių studijų studentų, kurie dalyvaus LPM pasirinkime, skaičius sumažinamas LPM užimtų vietų procentine dalimi, paskaičiuota pagal 7 punktą.